

## TEAM MULTIDISCIPLINARE

### IL COORDINATORE

Dr. M. BENASSO

### IL REFERENTE AREA CHIRURGICA

Dr. V. DURANTE

### LE INFERMIERE

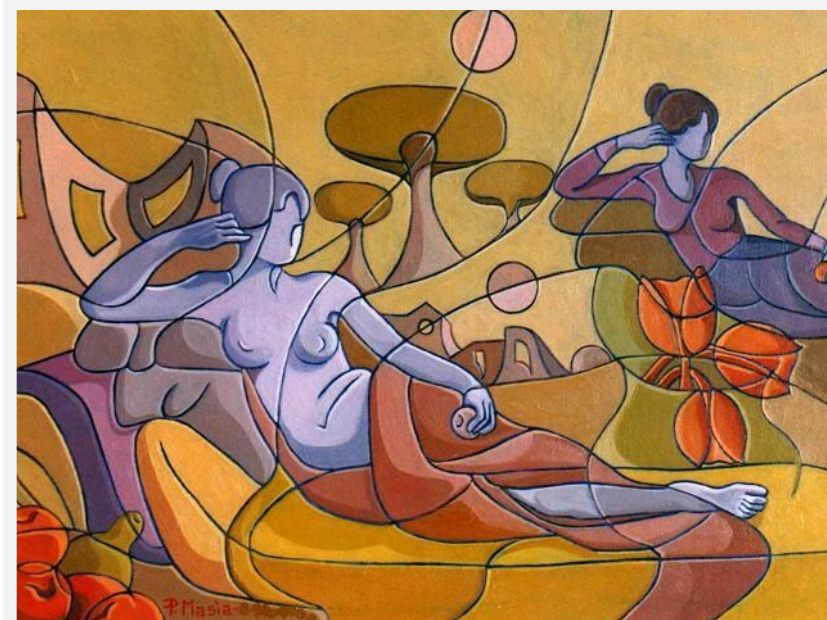
Sig.ra A. AMORE (Case Manager)

Sig.ra L. TRESPI



A cura di: S.C. Relazioni esterne-Urp; Ufficio Qualità; A. Amore

Rev 0 del 10 Luglio 2017



## OPUSCOLO INFORMATIVO PER LA PAZIENTE

Ospedale S. Paolo Via Genova, 30 17100 SAVONA  
Accoglienza / Segreteria Piano -1 Monoblocco  
Tel.019.840 4803 ( da lunedì a venerdì 8.00-14.00 )

Numero Verde 800893569  
(da lunedì a venerdì 11.00-14.00 )

## CHE COS'É LA BREAST UNIT

La **Breast Unit** è un centro specializzato nella diagnosi precoce e nella cura del tumore al seno organizzato secondo un modello innovativo: le Strutture che la compongono sono ubicate in diverse sedi, ma operano come fossero un' **Unica Struttura Funzionale**.

La Breast Unit rappresenta dunque un **percorso** di diagnosi, terapia e controlli. Tutti i professionisti coinvolti lavorano in modo **sinergico ed integrato** e attraverso riunioni collegiali affrontano **ogni aspetto** della malattia.

All'interno della Breast Unit è operativo un **Centro di Coordinamento** composto da infermiere che organizzano e prenotano tutti gli esami e le visite mediche necessarie e si occupano con attenzione di **tutte le esigenze** delle donne in un momento difficile e delicato della loro vita.



### IL PERCORSO

Dalla scoperta del tumore la donna è seguita e accompagnata in ogni tappa del percorso di cura dalla **Case manager**, l'infermiera alla quale può rivolgersi con serenità e fiducia per qualsiasi chiarimento o necessità.

