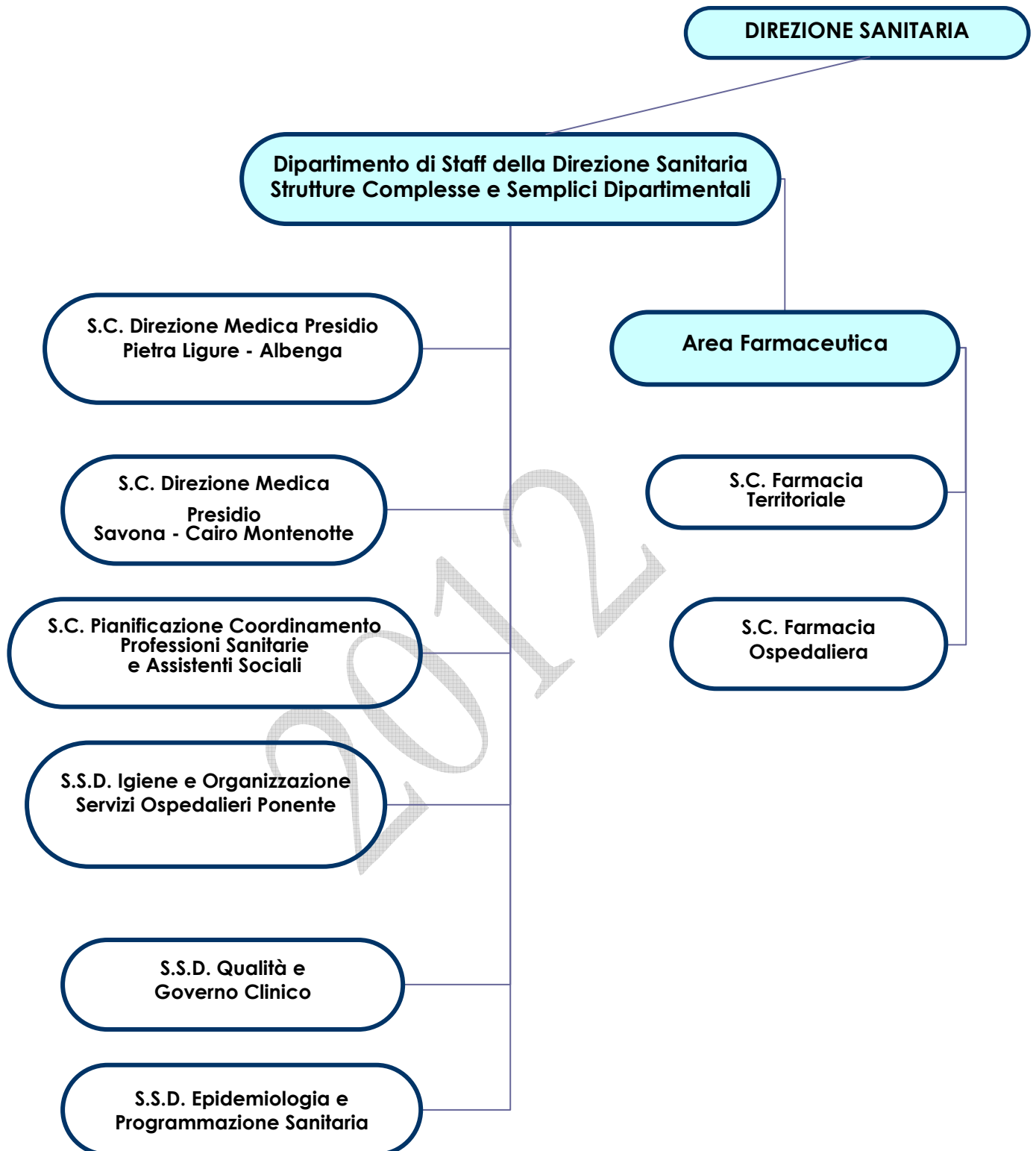


2012



Dipartimento di Staff della Direzione Sanitaria

S.C. Direzione Medica Presidio Albenga - Pietra Ligure	Dr. Giacomo Marengo
S.C. Direzione Medica Presidio Savona – Cairo	Dr. ^{SSA} Antonella Piazza
S.S.D. Epidemiologia e Programmazione Sanitaria	Dr. Luca Garra
S.C. Farmacia Ospedaliera	Dr. ^{SSA} Marinella Bedo
S.C. Farmacia Territoriale	Dr. Gianluigi
S.S.D. Igiene e Organizzazione Servizi Ospedalieri Ponente	Dr. Pietro Ghiglione
S.C. Pianificazione Coordinamento Professioni Sanitarie e Assistenti Sociali	Dr. ^{SSA} Marika Auteri
S.S.D. Qualità e Governo Clinico	Dr. Elio Garbarino

2012

S.C. Direzione Medica del Presidio Ospedaliero Pietra Ligure - Albenga
Ubicazione: Pietra Ligure, via XXV Aprile, 39, Pal. n. 6, 1° e 2° piano e Pal. n. 13, 1° e 2° piano, Albenga, via Martiri della Foce, 40.

Descrizione dei compiti istituzionali: vigilanza igienico-sanitaria ed attività organizzativa del presidio ospedaliero, attività medico legale e promozione della qualità.

Trattamenti dati effettuali: 1) gestione attività correlata a ricoveri e prestazioni ambulatoriali; 2) gestione archivio cartelle cliniche e schede di Pronto Soccorso; 3) gestione SDO e DRG; 4) gestione procedure con Autorità Giudiziaria; 5) gestione procedure inerenti i decessi; 6) gestione denunce e notifiche malattie infettive; 7) gestione infortuni intraospedalieri; 8) gestione procedure di espianto per trapianti; 9) gestione banca dati portatori di pace-makers; 10) gestione comunicazioni ex lege 210/1992; 11) gestione comunicazioni per interruzioni di gravidanza; 12) gestione nulla osta per amputazione arti; 13) gestione autorizzazioni per esami su pazienti e/o campioni biologici (presso strutture esterne); 14) gestione certificazioni per deposito sangue placentare autologo; 15) gestione personale sanitario; 16) registrazione dati ricettari medici; 17) attività socio sanitaria, 18) qualità percepita, 19) attività di vigilanza igienico sanitaria 20) comunicazioni/ denunce vaccinazioni e morsi animali 21) verifiche interne, 22) gestione tecnica dei rapporti con enti certificatori, 23) gestione rapporti con enti regionali per accreditamento istituzionale, 24) analisi delle non conformità, 25) proposta di azione preventive e correttive 26) gestione mappatura rischio clinico; 27) gestione protocolli /progetti afferenti il rischio clinico in conformità alle direttive nazionali, regionali ed aziendali; 28) redazione programma annuale per la formazione su rischio clinico e qualità 29) gestione dati inerenti la compensazione della mobilità sanitaria e verbali di ricovero; 30) gestione attività correlata a riscontri autoptici; 31) gestione attività correlata alle denunce di nascita.

TABELLA 1 - Elenco dei trattamenti aventi ad oggetto dati sensibili o giudiziari

Identificativo del trattamento	Descrizione sintetica del trattamento	Natura dei dati trattati	Altre strutture che concorrono al trattamento			
			Sens.	Giud.	Int.	Est.
	Attività svolta	interessati				
DMP PA 001	gest. attività correlata a ricoveri e prestazioni ambulatoriali	degenti, utenti	x		x	x
DMP PA 002	gestione archivio cartelle cliniche e schede di pronto soccorso		x		x	
DMP PA 003	gestione SDO e DRG	degenti	x		x	x
DMP PA 004	gestione procedure con Autorità Giudiziaria		x	x	x	x
DMP PA 005	gest. procedure decessi e denunce di morte	degenti, utenti	x		x	x
DMP PA 006	gest. denunce e notifiche malattie infettive		x		x	x
DMP PA 007	gest. infortuni intraospedalieri		x		x	
DMP PA 008	gest. procedure di espianto per trapianti		x		x	x
DMP PA 009	gestione banca dati portatori di pace-makers		x		x	x
DMP PA 010	gest. comunicazioni ex lege 210/1992		x		x	x
DMP PA 011	gest. comunicazioni per interruzioni di gravidanza	degenti	x		x	x
DMP PA 012	gest. nulla osta per amputazioni arti		x		x	x
DMP PA 013	autorizzazioni esami esterni su pazienti e/o campioni biologici		x		x	x
DMP PA 014	certificazioni sangue placentare autologo		x		x	
DMP PA 015	gestione personale sanitario	personale medico	x		x	
DMP PA 016	registrazione dati ricettari medici		x		x	x
DMP PA 017	attività socio sanitaria	degenti, utenti	x		x	x
DMP PA 018	indagini qualità percepita,		x		x	x
DMP PA 019	attività di vigilanza igienico sanitaria		x		x	x
DMP PA 020	comunicazioni/ denunce vaccinazioni e morsi animali		x		x	x
DMP PA 029	gest. compensazione mobilità sanitaria e verbali di ricovero		x		x	x
DMP PA 030	gestione attività correlata a riscontri autoptici	degenti	x		x	x
DMP PA 031	gestione attività correlata al denunce di nascita		x		x	x

TABELLA 2 - Strumenti utilizzati

Identificativo del trattamento	Banca dati		Ubicazione	Procedure Utilizzate (Nome Software)	Interconnessione	
	cartacea	magnetica			Internet	Intranet
DMP PA001	x		direzione medica			
DMP PA 002	x		archivio clinico			x
DMP PA 003		x	server	sio oracle		x
DMP PA 004	x					
DMP PA 005	x					
DMP PA 006	x					
DMP PA 007	x					
DMP PA 008	x					
DMP PA 009	x		direzione medica			
DMP PA 010	x					
DMP PA 011	x					
DMP PA 012	x					
DMP PA 013	x					
DMP PA 014	x					
DMP PA015A	x					x
DMP PA 015B		x	server	riweb		
DMP PA 016		x		procedura sogei	x	x
DMP PA 017A	x		uff. assistenza sociale			
DMP PA 017B		x		office		
DMP PA 018A	x		archivio			
DMP PA 018B		x	server/pc	Software dedicato		x
DMP PA 019	x		direzione medica			
DMP PA 020	x					
DMP PA 029	x	x	Accettazione amm.va	Sio Sogei	x	x
DMP PA 030	x		Ufficio nascite /decessi			
DMP PA 031	x	x		Software dedicato		x

TABELLA 3 - Analisi dei rischi potenziali

Rischi potenziali		SI	NO	Impatto sulla sicurezza dei dati e gravità stimata:		
				alta	media	bassa
1. Comportamenti degli operatori	a) Sottrazione di credenziali di autenticazione	x				x
	b) Carenza di consapevolezza, disattenzione o incuria	x				x
	c) Comportamenti sleali o fraudolenti	x				x
	d) Errore materiale	x				x
2. Eventi relativi agli strumenti	a) Azione di virus informatici o di programmi suscettibili di recare danno	x				x
	b) Spamming o tecniche di sabotaggio	x				x
	c) Malfunzionamento, indisponibilità o degrado degli strumenti	x		x		
	d) Accessi esterni non autorizzati	x				x
	e) Intercettazione di informazioni in rete	x				x
3. Altri Eventi	a) Accessi non autorizzati a locali e/o reparti ad accesso ristretto	x				x
	b) Asportazione e furto di strumenti contenenti dati	x				x
	c) Eventi distruttivi, naturali o artificiali (sismi, scariche atmosferiche, incendi, allagamenti, condiz. ambientali ecc.), dolosi, accidentali o dovuti a incuria	x				x
	d) Guasto ai sistemi complementari (imp. elettrico, climatizz)	x				x
	e) Errori umani nella gestione fisica della sicurezza	x				x

TABELLA 4 - Misure di sicurezza adottate o proposte

Identificativo del trattamento	Rischi individuati	Misure esistenti	Tipologia di misure che si propongono
DMP PA 001 DMP PA,002 e da DMP PA 004 a DMP PA 015A e da DMP PA 017 A a DMP PA 031	1 d	chiusura a chiave di armadi e altri archivi	formazione
DMP PA 003 DMP PA 015B DMP PA16 DMP PA17B e DMP PA18B	2a 3d	Password individuali e antivirus	-limitazione degli accessi ai dati per i soli pazienti in cura - applicazione dei dispositivi informatici previsti per i dati supersensibili -informatizzazione di infortativa e consenso una tantum

TABELLA 5 - Criteri e procedure per il salvataggio e tempi di ripristino dei dati

Identificativo del trattamento	Procedure per il salvataggio dati	Luogo di custodia delle copie		Incaricato del salvataggio			Tempi di ripristino dati
		Server	Archivio	Struttura Interna	Società esterna	Persona	
Da DMP PA 004 a DMP PA 015A, e da DMP PA 017A a DMP PA 020	Fotoriproduzione		x			Personale dedicato	
DMP PA 003 DMP PA 015B DMP PA 016 DMP PA 017B DMP PA 018B ,DMP PA029 e DMP PA031	back up automatico	x					tempo reale

S.C. Direzione Medica del Presidio Ospedaliero Savona – Cairo Montenotte
Ubicazione Savona, Via Genova, 30 Pad. Vigiola, secondo piano e Cairo Montenotte, Viale Martiri della Libertà 30, primo piano

Descrizione dei compiti istituzionali: vigilanza igienico-sanitaria ed attività organizzativa del presidio ospedaliero, attività medico legale, di gestione del rischio clinico e promozione della qualità.

Trattamenti dati effettuati: 1) gestione archivio cartelle cliniche e schede di pronto soccorso; 2) gestione SDO e DRG; 3) procedure con autorità giudiziaria; 4) procedure decessi; 5) notifiche e denunce malattie infettive; 6) infortuni degenti/utenti; 7) procedure espianto per trapianti; 8) comunicazioni ex lege 210/1992; 9) comunicazioni interruzioni di gravidanza; 10) nulla osta amputazioni arti; 11) autorizzazioni esami esterni su degenti e/o campioni biologici; 12) certificazioni trasporto sangue placentare autologo; 13) banca dati personale sanitario; 14) registrazione informatica (SOGEI) dati ricettari medici; 15) attività socio sanitaria; 16) gestione procedure amministrative su ricoveri/prestazioni ambulatoriali; 17) gestione cartelle dietetica; 18) indagini epidemiologiche ospedaliere; 19) gestione rischio clinico; 20) gestione dati registro operatorio; 21) consultazione liste attese e liste operatorie; 22) consultazione attività Pronto Soccorso; 23) gestione turnistica e reperibilità medici

TABELLA 1 - Elenco dei trattamenti aventi ad oggetto dati sensibili o giudiziari

Identificativo del trattamento	Descrizione sintetica del trattamento		Natura dei dati trattati		Altre strutture che concorrono al trattamento	
	Attività svolta	Categorie di interessati	Sens.	Giud.	Int.	Est.
DMP SC 001	gestione archivio cartelle cliniche e schede di P.S.	degenti, utenti	x		x	
DMP SC 002	gestione SDO/ DRG	degenti	x		x	
DMP SC 003	procedure con autorità giudiziaria	degenti, utenti	x		x	x
DMP SC 004	procedure decessi	degenti,	x		x	x
DMP SC 005	denunce malattie infettive	degenti, utenti	x		x	x
DMP SC 006	infortuni degenti /utenti		x		x	x
DMP SC 007	procedure espianto per trapianti	degenti	x		x	x
DMP SC 008	comunicazioni ex lege 210/1992		x		x	x
DMP SC 009	comunicazioni interruzioni gravidanza		x		x	x
DMP SC 010	nulla osta amputazioni arti		x		x	x
DMP SC 011	autorizz. esami esterni degenti /campioni biologici		x		x	x
DMP SC 012	certificazioni deposito sangue placentare autologo	utenti	x		x	
DMP SC 013	banca dati personale sanitario	medici/infermieri	x		x	
DMP SC 014	registrazione dati ricettari medici	medici	x		x	
DMP SC 015	attività socio sanitaria	degenti	x		x	x
DMP SC 016	proc. amm. su ricoveri / prestazioni ambulatoriali	degenti, utenti	x		x	x
DMP SC 017	gestione cartelle dietetica.		x		x	
DMP SC 018	indagini epidemiologiche ospedaliere	degenti, utenti, personale	x		x	x
DMP SC 019	gestione rischio clinico		x		x	x
DMP SC 020	gestione dati registro operatorio	degenti	x		x	
DMP SC 021	consultazione liste attese e liste operatorie		x		x	
DMP SC 022	consultazione attività Pronto Soccorso	degenti, utenti	x		x	
DMP SC 023	gest turnistica e reperibilità medici	medici	x		x	

TABELLA 2 - Strumenti utilizzati

Identificativo del trattamento	Banca dati		Ubicazione	Procedure Utilizzate (Nome Software)	Interconnessione	
	cartacea	magnetica			Internet	Intranet
DMP SC 001	x		archivio			
DMP SC 002		x	server	sio oracle		x
DMP SC 003	x		segreteria e archivio			
DMP SC 004A	x		segreteria			
DMP SC 004B		x			x	x
DMP SC 005A	x					
DMP SC 005B		x		office		
DMP SC 006A	x			office		
DMP SC 006B		x				
DMP SC 007	x					
DMP SC 008	x					
DMP SC 009	x					
DMP SC 010	x					
DMP SC 011	x		e uff. assistenza sociale			
DMP SC 012	x					
DMP SC 013A	x					
DMP SC 013B		x		software dedicato		
DMP SC 014		x		software dedicato		
DMP SC 015A	x					
DMP SC 015B		x	office		x	
DMP SC 016A	x		segreteria poliambul. e dietiste			
DMP SC 016B		x	poliambul. e dietiste	software dedicati	x	x
DMP SC 017	x		uff dietiste			
DMP SC 018A	x		CIO			
DMP SC 018B				office		
DMP SC 019		x	Direzione Medica	Software dedicato	x	x
DMP SC 020			segreteria	Ormawin		x
DMP SC 021				Ormawin		x
DMP SC 022			Direzione Medica	sio		x
DMP SC 023A	x					
DMP SC 023B		x	Server	Software dedicato		x

TABELLA 3 - Analisi dei rischi potenziali

Rischi potenziali		SI	NO	Impatto sulla sicurezza dei dati e gravità stimata:		
				alta	media	bassa
1. Comportamenti degli operatori	a) Sottrazione di credenziali di autenticazione	x				x
	b) Carenza di consapevolezza, disattenzione o incuria	x				x
	c) Comportamenti sleali o fraudolenti	x				x
	d) Errore materiale	x				x
2. Eventi relativi agli strumenti	a) Azione di virus informatici o di programmi suscettibili di recare danno	x				x
	b) Spamming o tecniche di sabotaggio	x				x
	c) Malfunzionamento, indisponibilità o degrado degli strumenti	x		x		
	d) Accessi esterni non autorizzati	x				x
	e) Intercettazione di informazioni in rete	x				x
3. Altri Eventi	a) Accessi non autorizzati a locali e/o reparti ad accesso ristretto	x				x
	b) Asportazione e furto di strumenti contenenti dati	x				x
	c) Eventi distruttivi, naturali o artificiali (sismi, scariche atmosferiche, incendi, allagamenti, condiz. ambientali ecc.), dolosi, accidentali o dovuti ad incuria	x				x
	d) Guasto ai sistemi complementari (imp. elettrico, climatizz)	x				x
	e) Errori umani nella gestione fisica della sicurezza	x				x

TABELLA 4 - Misure di sicurezza adottate o proposte

Identificativo del trattamento	Rischi individuati	Misure esistenti	Tipologia di misure che si propongono
DMPSC 001, DMPSC 003 DMP SC 004 DMP SC 005A, DMP SC006A da DMP SC 007 a DMP SC 014A ,DMPSC015A, DMP SC 016A DMP SC ,017 ; DMP SC 18A, DMP SC 23A.	1d 3c	armadi e altri archivi chiusi a chiave	-attività di formazione -limitazione degli accessi ai dati per i soli pazienti in cura
DMP SC 002 DMP SC 004B DMP SC 005B DMP SC 006B DMP SC 013B, DMP SC 014 DMPSC015 B DMP SC 016B, da DMP SC 18B a DMP SC 23B	2a 2c 3b	password individuali e antivirus	- applicazione dei dispositivi informatici previsti per i dati supersensibili -informatizzazione di infortativa e cinsenso una tantum

TABELLA 5 - Criteri e procedure per il salvataggio e tempi di ripristino dei dati

Identificativo Del trattamento	Procedure per il salvataggio dati	Luogo di custodia delle copie		Incaricato del salvataggio			Tempi di ripristino dati
		Server	Archivi o	Struttura Interna	Società esterna	Persona	
DMP SC 004B DMP SC 005B DMP SC 006B DMP SC 13B, DMP SC 16B DMPSC015 B DMP SC 018B	Backup su supporto magnetico		x			personale dedicato	tempo reale
DMP SC 002 DMP SC 014, DMP SC 16B DMP SC 019 DMP SC 20 DMP SC 21 DMP SC 22 DMP SC 23B	backup automatico	x					

S.S.D. Epidemiologia e Programmazione Sanitaria

Ubicazione: Via Manzoni 14 Savona

Descrizione dei compiti istituzionali: elabora e redige progetti a valenza sanitaria nel contesto della programmazione strategica aziendale, cura il monitoraggio degli obiettivi aziendali assegnati dalla Regione Liguria, cura il monitoraggio dell'attività e dei costi inerenti le prestazioni residenziali e semiresidenziali nonché delle attività prescrittive relative all'assistenza protesica erogate direttamente e/o esternalizzate, cura le procedure per l'accreditamento di servizi ed SS.CC. aziendali, gestisce procedure di controllo su prestazioni di ricovero erogate da strutture convenzionate, cura ed elabora statistiche in relazione a quanto richiesto dalla Direzione Generale.

Trattamenti dati effettuati: 1) gestione progetti a valenza sanitaria; 2) monitoraggio obiettivi aziendali 3) monitoraggio attività e costi relativi a prestazioni residenziali, semiresidenziali e di assistenza protesica; 4) gestione procedure accreditamento istituzionale; 5) controllo prestazioni ricovero convenzionate; 6) elaborazioni statistiche;

TABELLA 1 - Elenco dei trattamenti aventi ad oggetto dati sensibili o giudiziari

Identificativo del trattamento	Descrizione sintetica del trattamento		Natura dei dati trattati		Altre strutture che concorrono al trattamento	
	Attività svolta	Categorie di interessati	Sens.	Giud.	Int.	Est.
EPS 005	controllo prestazioni ricovero convenzionate	degenti, utenti	x		x	x
EPS 006	elaborazioni statistiche	degenti, utenti	x		x	

TABELLA 2 - Strumenti utilizzati

Identificativo del trattamento	Banca dati		Ubicazione	Procedure Utilizzate (Nome Software)	Interconnessione	
	cartacea	magnetica			Internet	Intranet
EPS SC 005 A	x		archivio			
EPS SC 005B		x	server	software dedicato		
EPS SC 006A	x		archivio			
EPS SC 006B		x	server	software dedicato		

TABELLA 3 - Analisi dei rischi potenziali

Rischi potenziali	SI	NO	Impatto sulla sicurezza dei dati e gravità stimata:		
			alta	media	bassa
			1. Comportamenti degli operatori		
a) sottrazione di credenziali di autenticazione		x			
b) Carenza di consapevolezza, disattenzione o incuria	x				x
c) Comportamenti sleali o fraudolenti		x			
d) Errore materiale	x				x
2. Eventi relativi agli strumenti					
a) Azione di virus informatici o di programmi suscettibili di recare danno	x				x
b) Spamming o tecniche di sabotaggio		x			
c) Malfunzionamento, indisponibilità o degrado degli strumenti	x			x	
d) Accessi esterni non autorizzati		x			
e) Intercezione di informazioni in rete		x			x
3. Altri Eventi					
a) Accessi non autorizzati a locali e/o reparti ad accesso ristretto	x				x
b) Asportazione e furto di strumenti contenenti dati	x				x
c) Eventi distruttivi, naturali o artificiali (sismi, scariche atmosferiche, incendi, allagamenti, condiz. ambientali ecc.), dolosi, accidentali o dovuti ad incuria		x			
d) Guasto ai sistemi complementari (imp. elettrico, climatizz)	x				x
e) Errori umani nella gestione fisica della sicurezza	x				x

TABELLA 4 - Misure di sicurezza adottate o proposte

Identificativo Del trattamento	Rischi individuati	Misure esistenti	Tipologia di misure che si propongono
EPS SC 005 A EPS SC 006A	1d 3c	chiusura a chiave di armadi e altri archivi	attività di formazione
EPS SC 006A EPS SC 006B	2a 2c 3b	password individuali e antivirus	attività di formazione

TABELLA 5 - Criteri e procedure per il salvataggio e tempi di ripristino dei dati

Identificativo del trattamento	Procedure per il salvataggio dati	Luogo di custodia delle copie		Incaricato del salvataggio			Tempi di ripristino dati
		Server	Archivio	Struttura Interna	Società esterna	Persona	
EPS SC 005 A EPS SC 006A	fotoriproduzione		x			personale dedicato	tempo reale

S.C. Farmacia Ospedaliera

Ubicazione: piano sub. 3 del monoblocco nell'ospedale San Paolo, Via Genova 30, Savona
piano terra del padiglione Elio nell'ospedale Santa Corona, via XXV Aprile, 128 Pietra Ligure

Descrizione dei compiti istituzionali: distribuzione farmaci e dispositivi medici a strutture ospedaliere e territoriali ed a R.S.A./ R.P. convenzionate; distribuzione primo ciclo di terapia a degenti in dimissione dal presidio ospedaliero e distribuzione farmaci ad utenti con patologie previste ex lege .

Trattamenti dati effettuati: 1) gestione banca farmacologica degenti in dimissione ed utenti in regime di distribuzione diretta farmaci 2) gestione procedure distribuzione farmaci e dispositivi medici ai reparti ospedalieri 3) gestione procedure di distribuzione farmaci e dispositivi medici a strutture territoriali, 4) gestione banche dati farmacologiche a fini amministrativi, 5) gestione procedure di magazzino, 6) consultazione e gestione banca dati fornitori per ordini .

TABELLA 1 - Elenco dei trattamenti aventi ad oggetto dati sensibili o giudiziari

Identificativo del trattamento	Descrizione sintetica del trattamento		Natura dei dati trattati		Altre strutture che concorrono al trattamento	
	Attività svolta	Categorie di interessati	Sens.	Giud.	Int.	Est.
FPO 001	gest banca dati degenti ed utenti in regime di distrib. diretta farmaci	utenti / degenti	x		x	
FPO 002	gest. proc .distrib. farmaci /dispositivi medici ai reparti ospedalieri	degenti	x		x	
FPO 003	gest.distrib farmaci / dispositivi medici a strutture territoriali	utenti	x		x	
FPO 004	gestione banche dati farmacologiche a fini amministrativi	degenti /utenti	x		x	x

TABELLA 2 - Strumenti utilizzati

Identificativo del trattamento	Banca dati		Ubicazione	Procedure Utilizzate (Nome Software)	Interconnessione	
	cartacea	magnetica			Internet	Intranet
Da FPO001A a A FPO 003 A	x		servizio			
Da FPO 001B a FPO004		x	server	software dedicato e SIO		x

TABELLA 3 - Analisi dei rischi potenziali

Rischi potenziali		SI	NO	Impatto sulla sicurezza dei dati e gravità stimata:		
				alta	media	bassa
1. Comportamenti degli operatori	a) Sottrazione di credenziali di autenticazione		x			
	b) Carenza di consapevolezza, disattenzione o incuria		x			
	c) Comportamenti sleali o fraudolenti		x			
	d) Errore materiale		x			
	e) Altro:		x			
2. Eventi relativi agli strumenti	a) Azione di virus informatici o di programmi suscettibili di recare danno	x			x	
	b) Spamming o tecniche di sabotaggio	x				x
	c) Malfunzionamento, indisponibilità o degrado degli strumenti	x			x	
	d) Accessi esterni non autorizzati		x			
	e) Intercettazione di informazioni in rete		x			
	f) Altro:					
3. Altri Eventi	a) Accessi non autorizzati a locali e/o reparti ad accesso ristretto		x			
	b) Asportazione e furto di strumenti contenenti dati		x			
	c) Eventi distruttivi, naturali o artificiali (sismi, scariche atmosferiche, incendi, allagamenti, condiz. ambientali ecc.), dolosi, accidentali o dovuti ad incuria		x			
	d) Guasto ai sistemi complementari (imp. elettrico, climatizz)	x			x	
	e) Errori umani nella gestione fisica della sicurezza	x				x

TABELLA 4 - Misure di sicurezza adottate o proposte

Identificativo del trattamento	Rischi individuati	Misure esistenti	Tipologia di misure che si propongono
FPO 001 A FPO 002 A FPO 003A	1d	locali e contenitori dedicati chiusi a chiave	
FPO 001B FPO 002B FPO 003B FPO 004	2a,2b,2c	password personali e antivirus	

TABELLA 5 - Criteri e procedure per il salvataggio e tempi di ripristino dei dati

Identificativo del trattamento	Procedure per il salvataggio dati	Luogo di custodia delle copie		Incaricato del salvataggio			Tempi di ripristino dati
		Server	Archivio	Struttura Interna	Società esterna	Persona	
FPO 001B FPO002B FPO003B FPO 004	backup automatico	x					tempo reale

2012

S.C. Farmacia Territoriale

Ubicazione sede centrale Via Collodi 13, Savona; sedi territoriali: Albenga, Via Trieste, PietraLigure, Via XXV Aprile, 38, Cairo Montenotte, Via Martiri della Libertà, 30

Descrizione dei compiti istituzionali: gestione dell'erogazione dei farmaci; rapporti convenzionali con le farmacie; commissione di vigilanza sulle farmacie con attività di controllo e di ispezione; controllo qualitativo e quantitativo della spesa farmaceutica ; attività in materia di assistenza farmaceutica attribuite alla ASL dalla Legge Regionale n. 3 del 4 aprile 1991 e da altre normative nazionali e regionali; funzioni di vigilanza sulle strutture sanitarie pubbliche e private relativamente alla gestione e conservazione dei farmaci dei dispositivi medici; attività di farmacovigilanza sulle reazioni avverse ai farmaci; attività di farmacoinformazione e farmacoepidemiologia; commissione farmaceutica aziendale; erogazione dei seguenti servizi all'utente: distribuzione dispositivi medici e materiale di medicazione; ossigenoterapia e ventiloterapia domiciliare; terapia nutrizionale domiciliare; convalida e registrazione piani terapeutici; consegna modulistica per la fornitura alimenti per celiaci.

Trattamenti dati effettuati 1) gestione banca dati ricette farmaceutiche, 2) gestione banca dati piani terapeutici, 3) gestione banca dati pazienti celiaci ; 4) gestione banca dati pazienti diabetici, stomizzati, mielolesi, glaucomatosi e pazienti trattati con farmaci esteri; 5) gestione banca dati pazienti in ossigenoterapia domiciliare; 6) gestione banca dati verbali ispettivi per vigilanza su farmacie , strutture sanitarie pubbliche e private, 7 banca dati utenti soggetti a terapia nutrizionale domiciliare;

TABELLA 1 - Elenco dei trattamenti aventi ad oggetto dati sensibili o giudiziari

Identificativo del trattamento	Descrizione sintetica del trattamento		Natura dei dati trattati		Altre strutture che concorrono al trattamento	
	Attività svolta	Categorie di interessati	Sens.	Giud.	Int.	Est.
FAT SV 001	gestione banca dati ricette farmaceutiche	utenti	x			x
FAT SV 002	gestione banca dati piani terapeutici		x			x
FAT SV 003	gestione banca dati pazienti celiaci		x			x
FAT SV 004	gest. banca dati pazienti diabetici, stomizzati, mielolesi, glaucomatosi , trattati con farmaci esteri		x		x	
FAT SV 005	gest. banca dati pazienti in ossigenoterapia domiciliare		x			x
FAT SV 006	gestione banca dati verbali ispettivi per vigilanza su farmacie , strutture sanitarie pubbliche e private	farmacisti titolari e /o direttori; direttori sanitari e strutture sanitarie	x		x	
FAT SV 007	banca dati utenti soggetti a terapia nutrizionale domiciliare	utenti				

TABELLA 2 - Strumenti utilizzati

Identificativo del trattamento	Banca dati		Ubicazione	Procedure Utilizzate (Nome Software)	Interconnessione	
	cartacea	magnetica			Internet	Intranet
FAT SV 001 A	x		sede			x
FAT SV 001 B		x	hw sede	software dedicato		
FAT SV 002 A	x		sede			
FAT SV 002 B		x	server dedicato	software dedicato		x
FAT SV 003A	x		sedi territoriali			
FAT SV 003 B		x	pc dedicati	software dedicato		
FAT SV 004 A	x		sedi territoriali			
FAT SV 004B		x	pc dedicati	software dedicato		
FAT SV 005A	x		sedi territoriali			
FAT SV 005B		x	pc territoriali	software dedicato		
FAT SV 006A	x		sede			
FAT SV 006B		x	pc sede	software aziendale		
FAT SV 007A	x		sedi territoriali			
FAT SV 007B		x	pc territoriali	software dedicato		

TABELLA 3 - Analisi dei rischi potenziali

Rischi potenziali		SI	NO	Impatto sulla sicurezza dei dati e gravità stimata:		
				alta	media	bassa
1. Comportamenti degli operatori	a) Soltrazione di credenziali di autenticazione		x			
	b) Carenza di consapevolezza, disattenzione o incuria		x			
	c) Comportamenti sleali o fraudolenti		x			
	d) Errore materiale		x			
	e) Altro:					
2. Eventi relativi agli strumenti	a) Azione di virus informatici o di programmi suscettibili di recare danno	x			x	
	b) Spamming o tecniche di sabotaggio	x				x
	c) Malfunzionamento, indisponibilità o degrado degli strumenti	x		x		
	d) Accessi esterni non autorizzati		x			
	e) Intercettazione di informazioni in rete		x			
	f) Altro:					
3. Altri Eventi	a) Accessi non autorizzati a locali e/o reparti ad accesso ristretto	x			x	
	b) Asportazione e furto di strumenti contenenti dati	x			x	
	c) Eventi distruttivi, naturali o artificiali (sismi, scariche atmosferiche, incendi, allagamenti, condiz. ambientali ecc.), dolosi, accidentali o dovuti ad incuria		x			
	d) Guasto ai sistemi complementari (imp. elettrico, climatizz)	x		x		
	e) Errori umani nella gestione fisica della sicurezza	x				x
	f) Altro:					

TABELLA 4 - Misure di sicurezza adottate o proposte

Identificativo del trattamento	Rischi individuati	Misure esistenti	Tipologia di misure che si propongono
da FAT SV 001A a FAT SV 007A	3a 3b	locali chiusi a chiave	
da FAT SV 001B a FAT SV 007B	2a 2b 2c	password personali e antivirus aggiornati periodicamente	

TABELLA 5 - Criteri e procedure per il salvataggio e tempi di ripristino dei dati

Identificativo del trattamento	Procedure per il salvataggio dati	Luogo di custodia delle copie		Incaricato del salvataggio			Tempi di ripristino dati
		Server	Archivio	Struttura Interna	Società esterna	Persona	
Da FAT SV 001B a FAT SV 007B	backup su supporto magnetico		x			Incaricato	reale

TABELLA 6 - Cifratura o separazione dei dati identificativi da quelli sensibili o giudiziari

Identificativo del trattamento	Protezione scelta		Descrizione della tecnica adottata
	Cifratura	Separazione	
FAT SV 005		x	modulistica atta a garantire la fornitura senza indicare patologia

TABELLA 7 - Trattamento dati affidato all'esterno

Identificativo del trattamento	Soggetto esterno	Titolare	Responsabile	Impegno contrattuale all'adozione delle misure di sicurezza	
				SI	NO
FAT SV 001	Soc CRDS CARL e Marno SRL	Asl e società indicate	direttore farmaceutica e legali rappresentanti società indicate	x	
FAT SV 005	Medicair SRL; Medigas SRL.				
FAT SV 007	Medicair SRL				

S.S.D. Igiene e Organizzazione Servizi Ospedalieri Ponente

Ubicazione: piani primo e secondo, palazzina Direzione Medica Via XXV Aprile 128 Pietra Ligure

Descrizione dei compiti istituzionali: vigilanza igienico-sanitaria e attività medico-legale inerente l'ospedale Santa Corona in stretto collegamento funzionale con la S.C. Direzione Medica del Presidio Ospedaliero Pietra Ligure - Abenga

Trattamenti dati effettuati: 1) gestione procedure inerenti i decessi; 2) gestione denunce e notifiche malattie infettive; 3) gestione infortuni intraospedalieri; 4) gestione banca dati portatori di pace-makers; 5) gestione comunicazioni ex lege 210/1992 6) gestione nulla osta per amputazione arti, 7) gestione archivio cartelle cliniche e schede di pronto soccorso; 8) attività socio-sanitaria; 9) attività di vigilanza igienico sanitaria nel S.Corona 10) comunicazioni/ denunce vaccinazioni /morsi animali.

TABELLA 1 - Elenco dei trattamenti aventi ad oggetto dati sensibili o giudiziari

Identificativo del trattamento	Descrizione sintetica del trattamento		Natura dei dati trattati		Altre strutture che concorrono al trattamento	
	Attività svolta	Categorie di interessati	Sens.	Giud.	Int.	Est.
IOS PL 001	gestione procedure inerenti i decessi	degenti	x		x	x
IOS PL 002	gest. denunce e notifiche malattie infettive	degenti, utenti	x		x	x
IOS PL 003	infortuni intraospedalieri	degenti	x		x	
IOS PL 004	gest. banca dati portatori di pace-makers		x		x	x
IOS PL 005	gestione comunicazioni ex lege 210/1992		x		x	x
IOS PL 006	gestione nulla osta per amputazione arti		x		x	x
IOS PL 007	arch. cartelle cliniche e schede di p. soccorso		x		x	
IOS PL 008	attività socio-sanitaria	degenti, utenti	x		x	x
IOS PL 009	attività di vigilanza igienico sanitaria nel S.Corona	degenti, utenti, dipendenti	x		x	x
IOS PL 010	comunicazioni/ denunce vaccinazioni /morsi animali	degenti, utenti	x		x	x

TABELLA 2 - Strumenti utilizzati

Identificativo del trattamento	Banca dati		Ubicazione	Procedure Utilizzate (Nome Software)	Interconnessione	
	cartacea	magnetica			Internet	Intranet
IOS PL 001	x		direzione medica			
IOS PL 002	x					
IOS PL 003	x					
IOS PL 004	x					
IOS PL 005	x					
IOS PL 006	x					
IOS PL 007	x		archivio clinico			
IOS PL 008 A	x		uff. assistenza sociale			
IOS PL 008 B		x	server	office		x
IOS PL 009	x		direzione medica			
IOS PL 010	x					

TABELLA 3 - Analisi dei rischi potenziali

	Rischi potenziali	SI	NO	Impatto sulla sicurezza dei dati e gravità stimata:		
				alta	media	bassa
1. Comportamenti degli operatori	a) Sottrazione di credenziali di autenticazione	x				x
	b) Carenza di consapevolezza, disattenzione o incuria	x				x
	c) Comportamenti sleali o fraudolenti	x				x
	d) Errore materiale	x				x
2. Eventi relativi agli strumenti	a) Azione di virus informatici o di programmi suscettibili di recare danno	x				x
	b) Spamming o tecniche di sabotaggio	x				x
	c) Malfunzionamento, indisponibilità o degrado degli strumenti	x		x		
	d) Accessi esterni non autorizzati	x				x
	e) Intercettazione di informazioni in rete	x				x
3. Altri Eventi	a) Accessi non autorizzati a locali e/o reparti ad accesso ristretto	x				x
	b) Asportazione e furto di strumenti contenenti dati	x				x
	c) Eventi distruttivi, naturali o artificiali (sismi, scariche atmosferiche, incendi, allagamenti, condiz. ambientali ecc.), dolosi, accidentali o dovuti ad incuria	x				x
	d) Guasto ai sistemi complementari (imp. elettrico, climatizz)	x				x
	e) Errori umani nella gestione fisica della sicurezza	x				x

TABELLA 4 - Misure di sicurezza adottate o proposte

Identificativo del trattamento	Rischi individuati	Misure esistenti	Tipologia di misure che si propongono
Da IOS PL 001 a IOS PL 0010	1d 3a 3c 3e	chiusura a chiave di armadi e altri archivi	attività di formazione
IOS PL 008 B	2a 2c 3b	password individuali e antivirus	

TABELLA 5 - Criteri e procedure per il salvataggio e tempi di ripristino dei dati

Identificativo el trattamento	Procedure per il salvataggio dati	Luogo di custodia delle copie		Incaricato del salvataggio			Tempi di ripristino dati
		Server	Archivio	Struttura Interna	Società esterna	Persona	
Da IOS PL 001 a IOS PL 0010	fotoriproduzione		x			Pers.dedicato	
IOS PL 008 B	backup magnetico e automatico	x					tempo reale

2012

S.C. Pianificazione e Coordinamento Professioni Sanitarie e di Assistente Sociale

Ubicazione: Savona, Padiglione Vigiola Ospedale San Paolo, Via Genova , 30 e sedi operative presso gli Ospedali di Pietra Ligure , Albenga e Cairo

Descrizione dei compiti istituzionali: Governo, organizzazione e sviluppo delle professioni sanitarie e di assistente sociale. Programmazione, pianificazione e ottimizzazione delle risorse umane delle professioni sanitarie e di assistente sociale in ambito ospedaliero e territoriale

Trattamenti dati effettuati: 1) gestione dati del personale delle professioni sanitarie e di assistente sociale anche di quello neoassunto, 2) gestione referti di medicina preventiva, 3) gestione certificazioni di gravidanza, 4) gestione esiti periodi di prova, 5) gestione procedure disciplinari, 6) gestione turnistica, 7) procedure di ottimizzazione delle risorse, 8) gestione flussi dati statistici

TABELLA 1 - Elenco dei trattamenti aventi ad oggetto dati sensibili o giudiziari

Identificativo del trattamento	Descrizione sintetica del trattamento		Natura dei dati trattati		Altre strutture che concorrono al trattamento	
	Attività svolta	Categorie di interessati	Sens.	Giud.	Int.	Est.
PCS SV001	gest dati personale prof. sanitarie	personale dipendente del comparto	x		x	
PCS SV 002	gestione referti medicina preventiva		x		x	
PCS SV 003	gestione certificazioni di gravidanza,		x		x	x
PCS SV 004	gestione esiti periodi di prova		x		x	
PCS SV 005	gestione procedure disciplinari		x	x	x	
PCS SV 006	gestione turnistica		x		x	
PCS SV 007	procedure di ottimizzazione delle risorse		x		x	

TABELLA 2 – Strumenti utilizzati

Identificativo del trattamento	Banca dati		Ubicazione	Procedure Utilizzate (Nome Software)	Interconnessione	
	cartacea	magnetica			Internet	Intranet
PCS SV 001 A	x		sede struttura*			
PCS SV 001 B		x		access – iriswin - riweb		x
PCS SV 002 A	x			access		
PCS SV 002 B		x		access		
PCS SV 003 A	x			access		
PCS SV 003 B		x		access		
PCS SV 004 A	x			access		
PCS SV 004 B		x		access		
PCS SV 005 A	x			word		
PCS SV 005 B		x		word		
PCS SV 006 A	x					
PCS SV 007 A	x					
PCS SV 007 B		x		word		

* Ciascuna sede operativa (Savona , Pietra Ligure , Albenga e Cairo Montenotte) custodisce le copie degli atti del personale di riferimento

TABELLA 3 - Analisi dei rischi potenziali

Rischi potenziali		SI	NO	Impatto sulla sicurezza dei dati e gravità stimata:		
				alta	media	bassa
1. Comportamenti degli operatori	a) sottrazione di credenziali di autenticazione		x			
	b) Carenza di consapevolezza, disattenzione o incuria	x				x
	c) Comportamenti sleali o fraudolenti		x			
	d) Errore materiale	x				x
	e) Altro:		x			
2. Eventi relativi agli strumenti	a) Azione di virus informatici o di programmi suscettibili di recare danno	x			x	
	b) Spamming o tecniche di sabotaggio		x			
	c) Malfunzionamento, indisponibilità o degrado degli strumenti	x			x	
	d) Accessi esterni non autorizzati		x			
	e) Intercettazione di informazioni in rete		x			
	f) Altro:		x			
3. Altri Eventi	a) Accessi non autorizzati a locali e/o reparti ad accesso ristretto		x			
	b) Asportazione e furto di strumenti contenenti dati		x			
	c) Eventi distruttivi, naturali o artificiali (sismi, scariche atmosferiche, incendi, allagamenti, condiz. ambientali ecc.), dolosi, accidentali o dovuti ad incuria	x				x
	d) Guasto ai sistemi complementari (imp. elettrico, climatizzazione)	x				x
	e) Errori umani nella gestione fisica della sicurezza	x				x
	f) Altro:		x			

TABELLA 4 - Misure di sicurezza adottate o proposte

identificativo del trattamento	Rischi individuati	Misure esistenti	Tipologia di misure che si propongono
Da PCS SV 001A a PCS SV 007A	1d 2c 3e	armadi e locali chiusi a chiave	
Da PCS SV 001B a PCS SV 007B	1d 2c 3e	password personali	

TABELLA 5 - Criteri e procedure per il salvataggio e tempi di ripristino dei dati

Identificativo del trattamento	Procedure per il salvataggio dati	Luogo di custodia delle copie		Incaricato del salvataggio			Tempi di ripristino dati
		Server	Archivio	Struttura Interna	Società esterna	Persona	
da PCS SV 001B a PCS SV 007B	backup su cd		x			resp. proc.	tempo reale

S.S.D. Qualità e Governo Clinico

Ubicazione: Secondo piano palazzina Direzione Medica Via XXV aprile 128 Pietra Ligure e piano primo pad. Vigola via Genova 30 Savona.

Descrizione dei compiti istituzionali: Gestione del Sistema Qualità aziendale, gestione e programmazione della formazione in materia di qualità e governo clinico, gestione dell'accreditamento istituzionale dei servizi/S.C. del presidio ospedaliero Pietra Ligure-Albenga, gestione del rischio clinico aziendale, gestione indagini sulla qualità percepita ed attività statistiche correlate in stretto collegamento funzionale con la S.C. Direzione Medica del Presidio Ospedaliero Pietra Ligure - Albenga

Trattamenti dati effettuati: 1) indagini qualità percepita; 2) verifiche interne; 3) gestione tecnica dei rapporti con gli Enti Certificatori 4) gestione rapporti con Enti Regionali per l'accreditamento istituzionale 5) analisi delle non conformità 6) proposta di azioni preventive e correttive 7) gestione mappatura rischio clinico; 8) gestione protocolli /progetti afferenti il rischio clinico in conformità alle direttive nazionali, regionali ed aziendali; 9) redazione programma annuale per la formazione sul rischio clinico e qualità.

TABELLA 1 - Elenco dei trattamenti aventi ad oggetto dati sensibili o giudiziari

Identificativo del trattamento	Descrizione sintetica del trattamento		Natura dei dati trattati		Altre strutture che concorrono al trattamento	
	Attività svolta	Categorie di interessati	Sens.	Giud.	Int.	Est.
QGC PL 001	indagini qualità percepita	degenti, utenti	x		x	x

TABELLA 2 - Strumenti utilizzati

Identificativo del trattamento	Banca dati		Ubicazione	Procedure Utilizzate (Nome Software)	Interconnessione	
	cartacea	magnetica			Internet	Intranet
QGC PL 001A	x		archivio			
QGC PL 001B		x	Server/pc	Software dedicato		x

TABELLA 3 - Analisi dei rischi potenziali

Rischi potenziali	SI	NO	Impatto sulla sicurezza dei dati e gravità stimata:		
			alta	media	bassa
			1. Comportamenti degli operatori		
a) Sottrazione di credenziali di autenticazione		x			
b) Carenza di consapevolezza, disattenzione o incuria		x			
c) Comportamenti sleali o fraudolenti		x			
d) Errore materiale	x				x
2. Eventi relativi agli strumenti					
a) Azione di virus informatici o di programmi suscettibili di recare danno		x			
b) Spamming o tecniche di sabotaggio		x			
c) Malfunzionamento, indisponibilità o degrado degli strumenti	x				x
d) Accessi esterni non autorizzati		x			
e) Intercettazione di informazioni in rete		x			
3. Altri Eventi					
a) Accessi non autorizzati a locali e/o reparti ad accesso ristretto	x				x
b) Asportazione e furto di strumenti contenenti dati	x				x
c) Eventi distruttivi, naturali o artificiali (sismi, scariche atmosferiche, incendi, allagamenti, condiz. ambientali ecc.), dolosi, accidentali o dovuti ad incuria	x				x
d) Guasto ai sistemi complementari (imp. elettrico, climatizz)	x				x
e) Errori umani nella gestione fisica della sicurezza	x				x

TABELLA 4 - Misure di sicurezza adottate o proposte

Identificativo del trattamento	Rischi individuati	Misure esistenti	Tipologia di misure che si propongono
QGC PL 001A	1d 3c	chiusura a chiave di armadi e altri archivi	
QGC PL 001B	2a 2c 3b	password individuali e antivirus	attività di formazione

TABELLA 5 - Criteri e procedure per il salvataggio e tempi di ripristino dei dati

Identificativo del trattamento	Procedure per il salvataggio dati	Luogo di custodia delle copie		Incaricato del salvataggio			Tempi di ripristino dati
		Server	Archivio	Struttura Interna	Società esterna	Persona	
QGC PL 001A	fotoriproduzione		x			personale dedicato	tempo reale
QGC PL 001B	backup su supporto magnetico		x				